

ДАТЧИКИ-РЕЛЕ ПОТОКА **СЕРИЙ ДР-ПП-52, ДР-ПП-56, ДР-ПП-58**

Руководство по эксплуатации в. 2025-12-25 KLM-DVM-SSG-DVB

Датчики-реле потока серии ДР-ПП предназначены для контроля потока воды через трубопровод, а также для управления исполнительными механизмами с целью защиты оборудования от «сухого хода». При наличии потока воды в трубопроводе датчик-реле подает сигнал на выводы.

Принцип работы датчиков-реле основан на смещении лепестка или поршня под действием давления потока жидкости, что приводит к замыканию контактов геркона. В случае отсутствия потока лепесток или поршень возвращается в исходное положение под действием силы тяжести (ДР-ПП-56-15) либо при помощи пружины (остальные модели), и контакты реле размыкаются.

Направление движения потока должно соответствовать стрелке на корпусе датчика-реле.



ДР-ПП-52-15



ДР-ПП-56-15

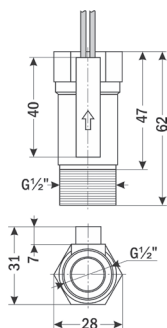


ДР-ПП-58-06

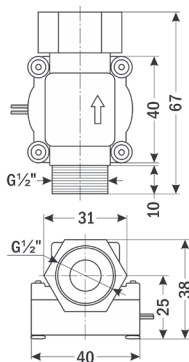


ДР-ПП-58-15

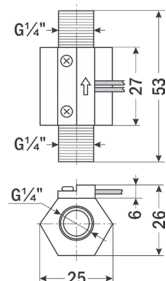
ГАБАРИТНЫЕ ЧЕРТЕЖИ



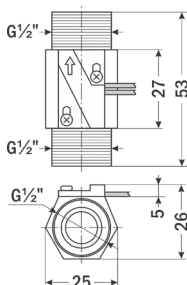
ДР-ПП-52-15



ДР-ПП-56-15



ДР-ПП-58-06



ДР-ПП-58-15

ТЕХНИЧЕСКИЕ ХАРАКТЕРИСТИКИ

Параметр	ДР-ПП			
	52-15	56-15	58-06	58-15
Рабочая среда	Вода и другие неагрессивные жидкости			
Макс. давление рабочей среды, МПа	0,5			
Температура рабочей среды, °С	-10...+70			
Мин. расход, л/мин	1	1,5	0,2	0,75
Макс. расход, л/мин	10	30	5	3
Коммут. мощность, Вт	50			
Макс. коммут. ток, А	≈0,5 (≈110 В)			
Макс. коммут. напряжение, В	≈110	≈250		≈110
Длина провода, мм	280	900	350	390
Степень защиты	IP65			
Материал	Полипропилен			
Присоединение, резьба	наруж. G½" → внутр. G½"		наруж. G¼"	наруж. G½"
Монтажное положение	Универсальное	Вертикальное	Универсальное	
Размеры (В×Ш×Г), мм	62×32×28	67×40×41	53×26×25	53×26×25
Вес, г	23	69	18	24

КОМПЛЕКТАЦИЯ

Наименование	Количество
1. Прибор	1 шт.
2. Руководство по эксплуатации	1 шт.

ГАРАНТИЙНЫЕ ОБЯЗАТЕЛЬСТВА

Гарантийный срок составляет 12 месяцев от даты продажи. Поставщик не несет никакой ответственности за ущерб, связанный с повреждением изделия при транспортировке, в результате некорректного использования, а также в связи с модификацией или самостоятельным ремонтом изделия пользователем.

АРК Энергосервис, Санкт-Петербург
+7 (812) 327-32-74 8-800-550-32-74
www.kipspb.ru 327@kipspb.ru

Дата продажи:

М. П.